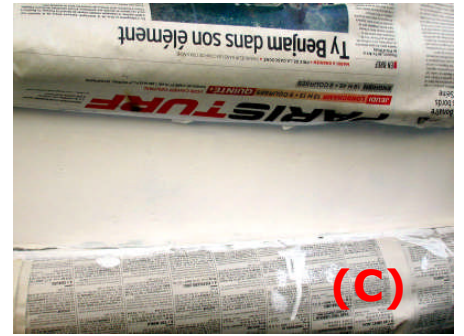
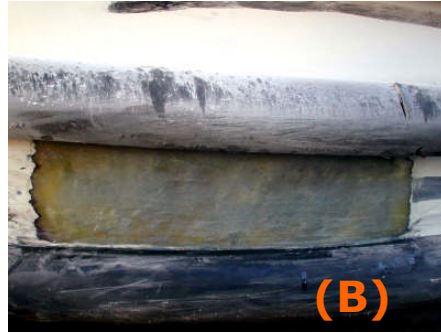


✚ Grosses réparations de stratifiés



Différentes phases d'une réparation sur une coque :

- meulage (3 mm) (A)
- pose de 4 couches de mat (B)
- pose d'une couche de «choucroute», masticage de finition (deux passes), ponçage (grain 60, puis 120)
- et enfin peinture (C)

Principaux outils de restauration de coques polyester



Les clients ne l'avaient pas raté ce bateau...

*Attaque à la meule, en creusant les parties les plus abîmées
Comblement à la « choucroute » des zones les plus atteintes, en prenant soin de reformer l'arête
Quatre couches de mat (300 g) seront nécessaires pour reformer ce bâbord de poupe
Puis masticage de finition et ponçage (60 puis 120) - Deux passes
Et, enfin, peinture
Et dire qu'il a fallu faire la même chose côté tribord !!!*

